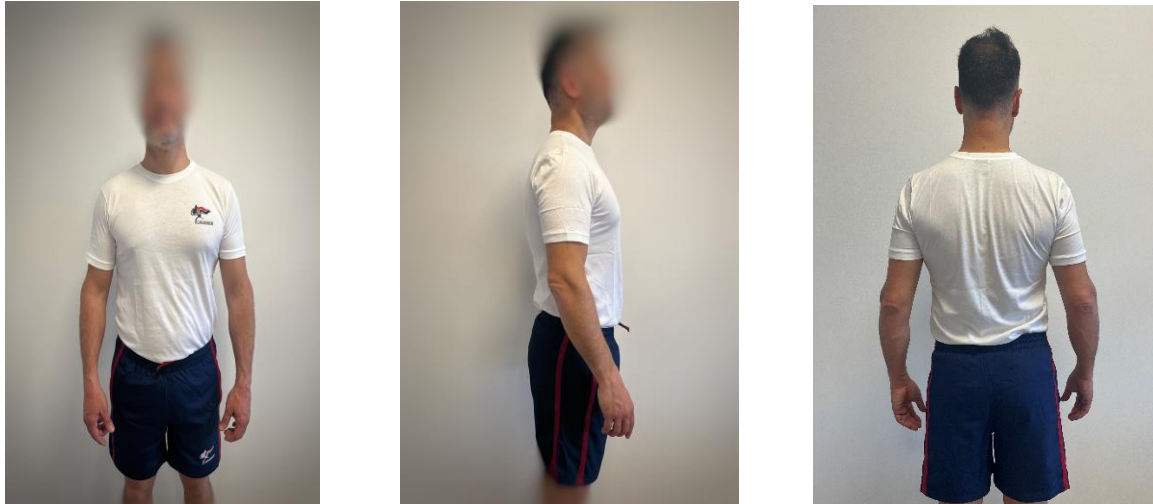


**DETTAGLI UNIFORMI IN USO CONSIDERATE AI FINI DEL BANDO DI CONCORSO
(ART.12, C.7, LET. "C", DEL BANDO E PARAGRAFO 8 DELLE NORME TECNICHE)**

1. PARTE BUSTO

Maglietta a maniche corte per il personale **maschile e femminile** (manica e collo)



Camicia estiva per il personale **maschile e femminile** (collo a "V")



2. PARTE GAMBE

Pantaloncino da ginnastica per il personale **maschile e femminile** (coscia)



3. PARTICOLARE CAVIGLIA E POLPACCIO

Calze da ginnastica per il personale **maschile** (caviglia e polpaccio)



4. PARTICOLARE PIEDE E CAVIGLIA

Scarpe décolleté per il personale **femminile** (collo, piede e caviglia)

